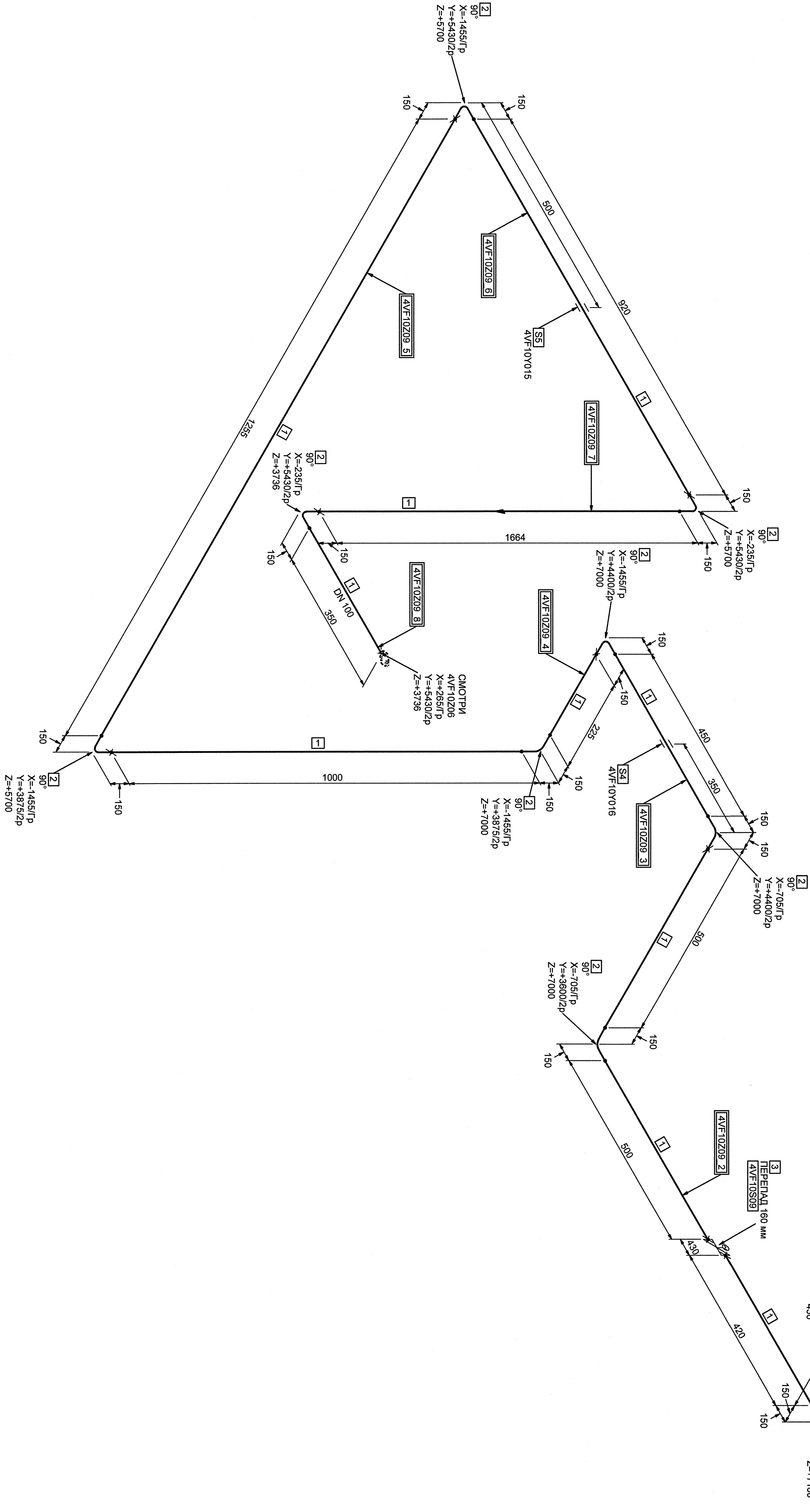


ПРОДОЛЖЕНИЕ Р4.УВ.10.3001.011.01.00.001
ТРУБОПРОВОДЫ ТЕХНИЧЕСКОЙ ВОДЫ
ГРУППЫ "В" Ду>100 Р4.00120.1.0.11

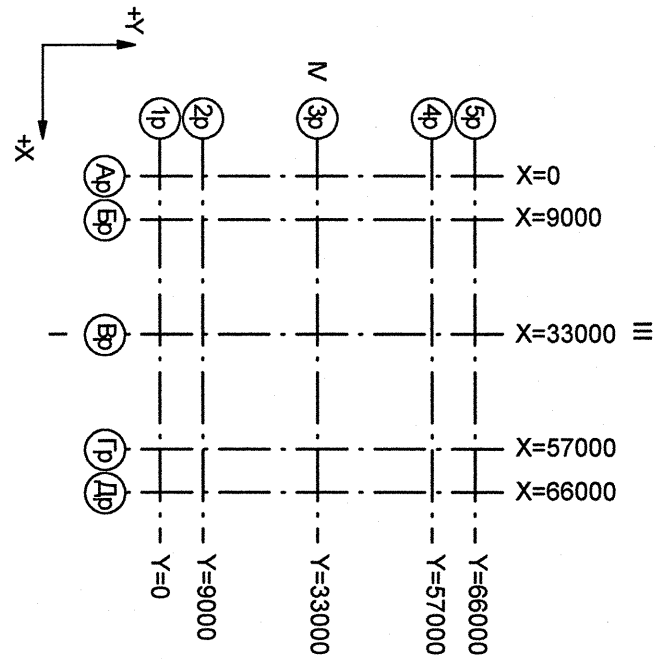
СПЕЦИФИКАЦИЯ ДЕТАЛЕЙ И ОПОР

ПОЗ	НАМЕНОВАНИЕ	КОЛ	МАТЕРИАЛ	МАССА ЕД.ИЗМ. кг
1	ОСТ 34.42.858-84 ТРУБА 108х4	7.484 М	20 ГЛ 14-3-190-2004	10.26
2	ОСТ 34.10.059-97 ОТВОД С 90°	9	20 ГЛ 14-3-190-2004	2.9
3	А20ХА10-100 28ШЛ-ЗАПОРНЫЙ СЛЫБКОМЫЙ С ЭЛЕКТРОПРОВОДОМ С ПАТРУСКАМИ ПОД ПРИБАРИХ ДН 100 Рр 1.0 МПа Тр 250°С УГЛЕРОДИСТАЯ СТАЛЬ	2	СБОРНЫЙ	110.00
4	4УФ10У160ТОРА НЕПОДВИЖНАЯ	1		-
5	4УФ10У160ТОРА СКОЛБЗАЦЛАЯ	1		-

БЛОКИ:
4УФ10209_1,4УФ10209_2,4УФ10209_3,4УФ10209_4,4УФ10209_5,4УФ10209_6,4УФ10209_7,4УФ10209_8



Номер трубопровода - II
Подразделительность - ПНАСИ 7.408-89
Классификационное обозначение по НП-001-97 - 2НО
Группа по ПНАСИ 7.408-89 - С
Класс безопасности по НП-001-97 - 2
Категория сейсмостойкости по НП-031-01 - I
Расчетные параметры: Рр=0,38 МПа, тр=45°С
Параметры гидростатика: Рг=0,57 МПа, tне менее 5°С
Среда- Техническая вода группы А



Изм.	Кол.уч.	Лист	№ док.	Подпись	Дата
Изм. 1	1	1	1	1	1
Изм. 2	1	1	1	1	1
Изм. 3	1	1	1	1	1
Изм. 4	1	1	1	1	1
Изм. 5	1	1	1	1	1
Изм. 6	1	1	1	1	1
Изм. 7	1	1	1	1	1
Изм. 8	1	1	1	1	1
Изм. 9	1	1	1	1	1
Изм. 10	1	1	1	1	1
Изм. 11	1	1	1	1	1
Изм. 12	1	1	1	1	1
Изм. 13	1	1	1	1	1
Изм. 14	1	1	1	1	1
Изм. 15	1	1	1	1	1
Изм. 16	1	1	1	1	1
Изм. 17	1	1	1	1	1
Изм. 18	1	1	1	1	1
Изм. 19	1	1	1	1	1
Изм. 20	1	1	1	1	1
Изм. 21	1	1	1	1	1
Изм. 22	1	1	1	1	1
Изм. 23	1	1	1	1	1
Изм. 24	1	1	1	1	1
Изм. 25	1	1	1	1	1
Изм. 26	1	1	1	1	1
Изм. 27	1	1	1	1	1
Изм. 28	1	1	1	1	1
Изм. 29	1	1	1	1	1
Изм. 30	1	1	1	1	1
Изм. 31	1	1	1	1	1
Изм. 32	1	1	1	1	1
Изм. 33	1	1	1	1	1
Изм. 34	1	1	1	1	1
Изм. 35	1	1	1	1	1
Изм. 36	1	1	1	1	1
Изм. 37	1	1	1	1	1
Изм. 38	1	1	1	1	1
Изм. 39	1	1	1	1	1
Изм. 40	1	1	1	1	1
Изм. 41	1	1	1	1	1
Изм. 42	1	1	1	1	1
Изм. 43	1	1	1	1	1
Изм. 44	1	1	1	1	1
Изм. 45	1	1	1	1	1
Изм. 46	1	1	1	1	1
Изм. 47	1	1	1	1	1
Изм. 48	1	1	1	1	1
Изм. 49	1	1	1	1	1
Изм. 50	1	1	1	1	1
Изм. 51	1	1	1	1	1
Изм. 52	1	1	1	1	1
Изм. 53	1	1	1	1	1
Изм. 54	1	1	1	1	1
Изм. 55	1	1	1	1	1
Изм. 56	1	1	1	1	1
Изм. 57	1	1	1	1	1
Изм. 58	1	1	1	1	1
Изм. 59	1	1	1	1	1
Изм. 60	1	1	1	1	1
Изм. 61	1	1	1	1	1
Изм. 62	1	1	1	1	1
Изм. 63	1	1	1	1	1
Изм. 64	1	1	1	1	1
Изм. 65	1	1	1	1	1
Изм. 66	1	1	1	1	1
Изм. 67	1	1	1	1	1
Изм. 68	1	1	1	1	1
Изм. 69	1	1	1	1	1
Изм. 70	1	1	1	1	1
Изм. 71	1	1	1	1	1
Изм. 72	1	1	1	1	1
Изм. 73	1	1	1	1	1
Изм. 74	1	1	1	1	1
Изм. 75	1	1	1	1	1
Изм. 76	1	1	1	1	1
Изм. 77	1	1	1	1	1
Изм. 78	1	1	1	1	1
Изм. 79	1	1	1	1	1
Изм. 80	1	1	1	1	1
Изм. 81	1	1	1	1	1
Изм. 82	1	1	1	1	1
Изм. 83	1	1	1	1	1
Изм. 84	1	1	1	1	1
Изм. 85	1	1	1	1	1
Изм. 86	1	1	1	1	1
Изм. 87	1	1	1	1	1
Изм. 88	1	1	1	1	1
Изм. 89	1	1	1	1	1
Изм. 90	1	1	1	1	1
Изм. 91	1	1	1	1	1
Изм. 92	1	1	1	1	1
Изм. 93	1	1	1	1	1
Изм. 94	1	1	1	1	1
Изм. 95	1	1	1	1	1
Изм. 96	1	1	1	1	1
Изм. 97	1	1	1	1	1
Изм. 98	1	1	1	1	1
Изм. 99	1	1	1	1	1
Изм. 100	1	1	1	1	1

АРХИВНЫЙ
ЭКЗЕМПЛЯР

Ина.№подл.Р4.00134.1.0.11
Лист 20

Р4.УФ10.3072.011.01.00.009

Ростовская АЭС Блок 4